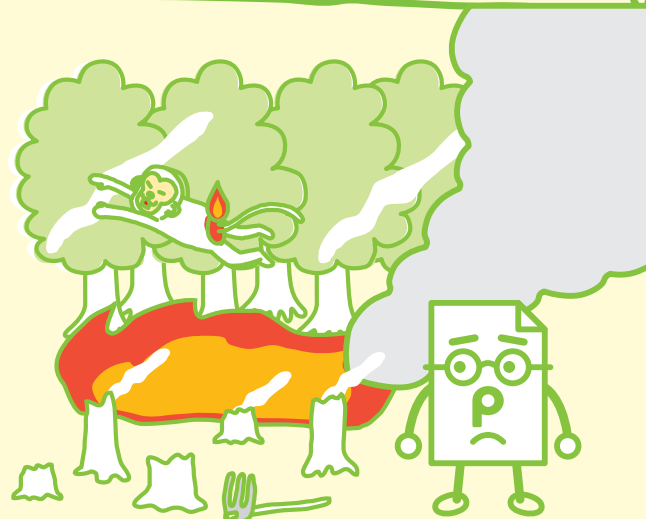


もり 森が減るのは かみ 紙のせいじゃないってホント？

かみ げんいん おお ごかい
紙づくりが原因？いえいえ、それは大きな誤解なんだ。じつは
はってんとじょうち いき むけいかく ぼっさい げんいん もり や
発展途上地域での無計画な伐採がおもな原因。森を焼いて
はたけ のう ち りよう や はた ねんりよう つか
畑や農地として利用する「焼き畑」やまきなどの燃料として使う
ための伐採が世界の森を減らしてしまっているんだ。



しんりん にんしょうせいど かつよう 森林認証制度の活用

じぞくかのう しんりんけいえい かんが かつ
「持続可能な森林経営」という考え方
のもとで、森をチェック・認証する
せいど せいど
制度があるんだ。この制度があるから、
かみ かいしゃ かんきよう
紙をつくる会社は、環境にやさしい
もり き えら
森でつくられた木を選んで
つか
使うことができるんだよ。

いほうぼっさい たいさく 違法伐採の対策

しんりん にんしょうせいど だいさんしゃきかん にんしょう
森林認証制度などの第三者機関で認証
された木を使ったり、紙の原料になる
き つか かみ げんりよう
木がどこで伐られたかなどの情報を
ついせき せいぎょう
追跡できるようにしたり、紙をつくる
かいしゃ ぎょうかいぜんたい いほうぼっさい ぎ
会社は、業界全体で違法伐採された木を
つか
使わないように取り組んでるんだ。