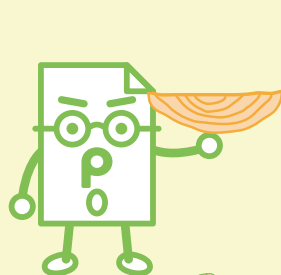


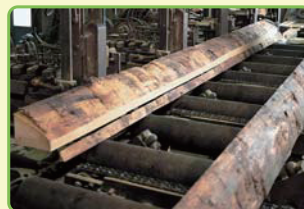
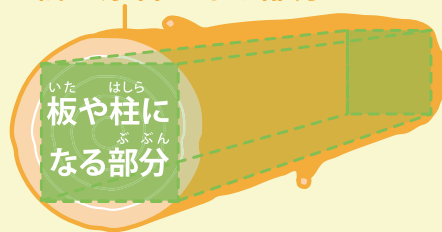
あま 余った木だって、ムダなく使う。 かみ 紙は木を活かす名人なんだ。

しょくりん 植林された木はもちろん、たとえば木の板や家の柱になる木をつくるときに出る余った部分なども、
 かみ 紙づくりはムダにしない。他にも、使い道のない細い木や曲がった木も紙づくりに利用してるよ。

かみ 紙をつくるのに使う木材

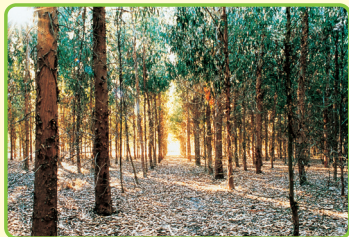


かみ けんりょう 紙の原料になる部分



まるた けんちく もくざい 丸太から建築の木材つくる
 ときに出る三日月型のフチを
 有効活用。とくに国内の
 木材でさかんに利用される。





植林された木しょくりん

おもにユーカリやアカシアなど。

多くが紙をつくるために育てられ、

植林から収穫まで管理されてる木材のこと。



細い木 曲がった木などほそ き ま

切り落とされた枝や曲がった木などの、

他に使い道のないもの。



家などに一度使われた古い木いえ いちど つか ふる き

家屋解材という木造の家を解体して出た木なども

紙の原料になる大切な資源。