

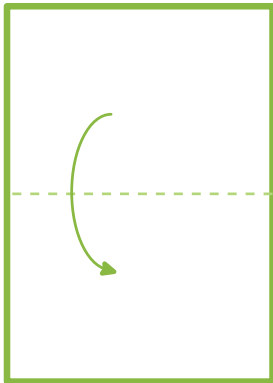
なんでもごみ箱



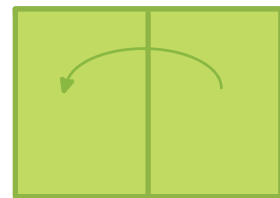
料理中の野菜くずを入れたり、みかんやぶどうを食べているときの皮入れに使ったり。
いろんな使い方ができるカンタン便利のごみ箱です。
作り置きをしておけばいつでも使えてさらに便利!

※新聞紙によってサイズが違います。

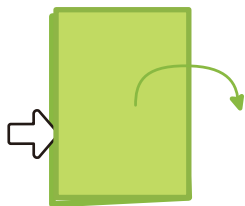
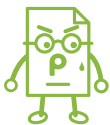
1 点線を半分に折る



2 点線を半分に折る (4つ折り)



3 ➡ から袋を開いてつぶす



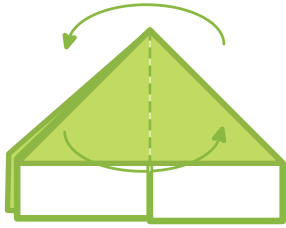
4 裏側も同じように中を開いてつぶす



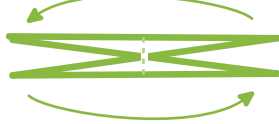
裏返し



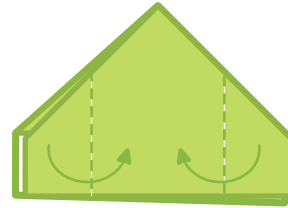
5 脇を折り返し、裏側も同じように折り返す



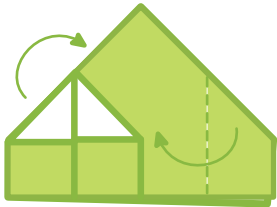
上から見た図



6 点線を、内側に折る



7 反対側・裏も同様に折る



8 下を折り返す



9 裏も同様に折り返す



10 袋を開いて



11 完成!

