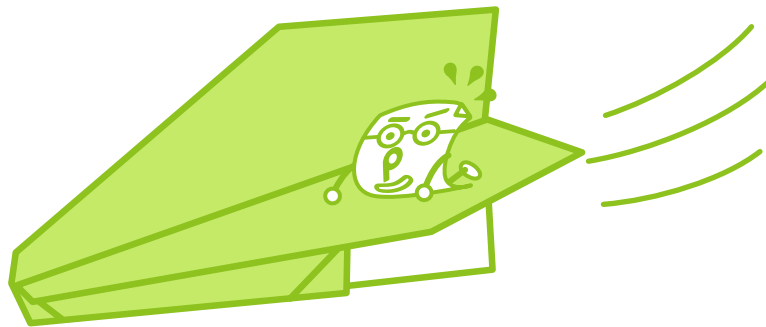


へそヒコーキ “Ver. Nagoya”

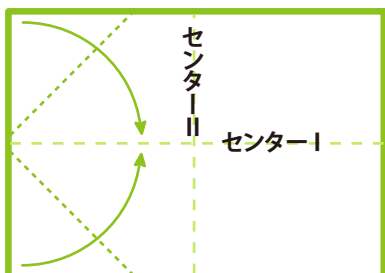
バージョン

名古屋

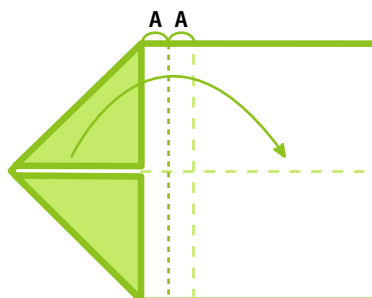


伝承のへそヒコーキにより一層安定性を持たせ、滞空性能を追及した新機種です。
目標の線が明確でビギナーでも簡単に折れます。エキスパートはこの機体で16秒
を目指してください。

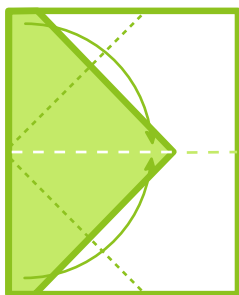
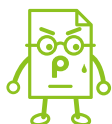
1 縦(たて)横共にセンターIより2mm
隙間(すきま)をあけて半分に折る



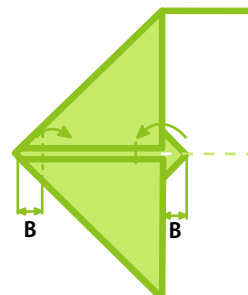
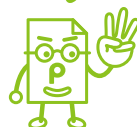
2 Aの幅(はば)が同じになるように折る。



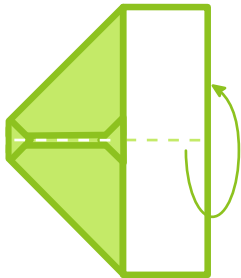
3 センターの折目より2mmあけて折る。



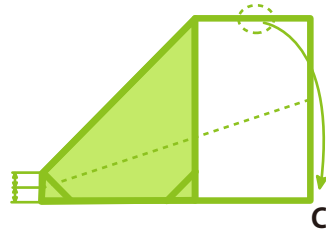
4 真中の三角形を先に向けて折る。
先をBの幅(はば)で折る。



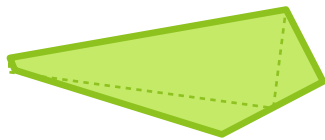
5 裏(うら)返しに半分に折る。



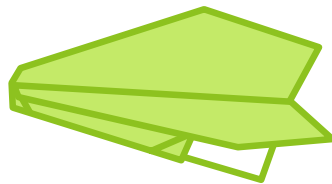
6 先を中心からC点に合わせて翼(つばさ)を折る。反対側も同様に。



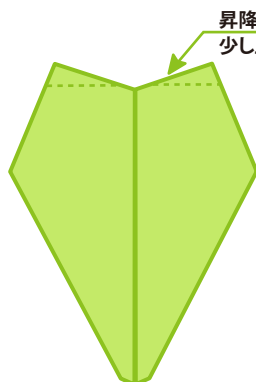
7 三面図のようにひらく



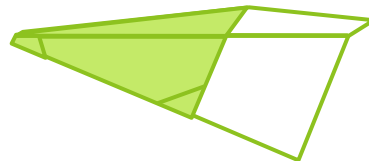
8 できあがり



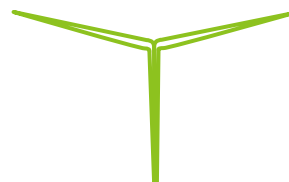
チェックしよう!



上から見た図



横から見た図



正面から見た図

三面図

